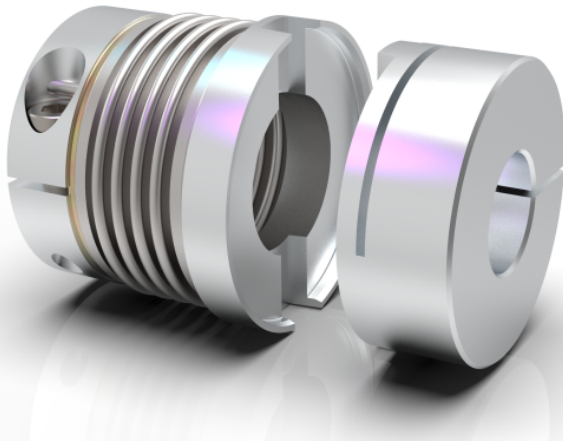


## Steckbare Wellenkupplungen

Artikel vom **10. Dezember 2020**

Weitere Antriebselemente



Die neue Metallbalgkupplung für Hochgeschwindigkeitsanwendungen (Bild: Jakob).

Für Hochgeschwindigkeitsanwendungen bietet Jakob Antriebstechnik die Metallbalgkupplung »KPP« an. Ihr Nennmoment gibt das Unternehmen mit über 600 Nm und das Maximalmoment mit ca. 1200 Nm an. Die Kupplung hält laut Hersteller bei Betriebsdrehzahlen bis 10.000 U/min stand. Das spielfreie Steckprinzip der Nabe ermöglicht die einfache Blindmontage. Den Betriebstemperaturbereich gibt das Unternehmen mit -40 bis 200 °C an. Kundenspezifische Sonderlösungen, spezielle Naben, individuelle Lösungen für den Metallbalg oder alternative Werkstoffausführungen sind auf Anfrage möglich.

---

**Hersteller aus dieser Kategorie**

---