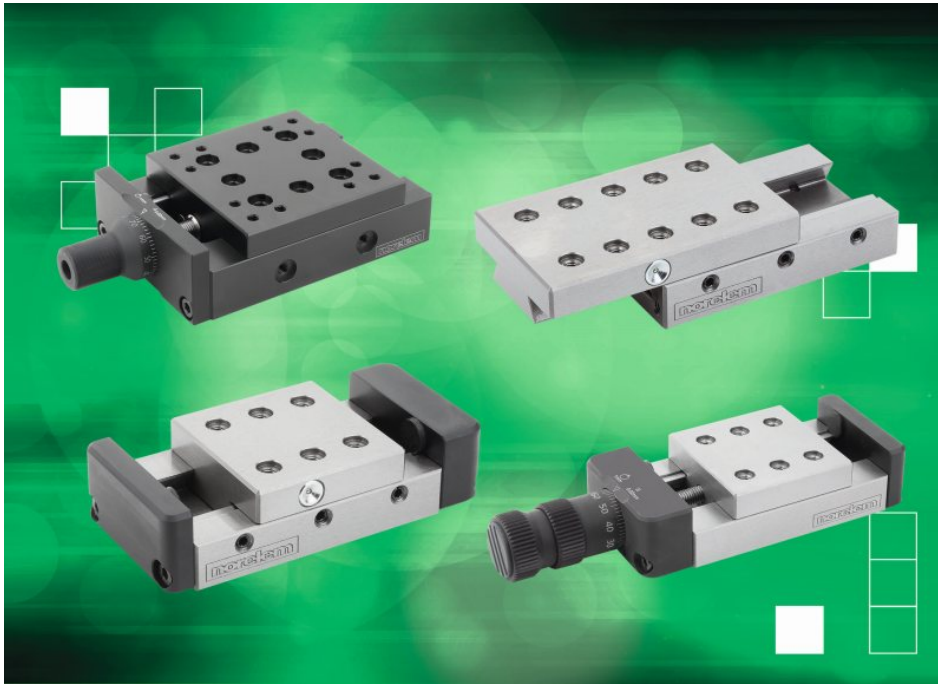


Manuelle Schlittenführungen

Artikel vom 11. September 2020

Bauelemente



Die Auswahl an Schwalbenschwanz- und rollengelagerten Präzisions-Schlittenführungen ist groß (Bild: norelem).

Die neuen Schlittenführungen von norelem zeichnen sich unter anderem durch ihr integriertes Einstellsystem aus. Dabei handelt es sich um ein modulares Gitter mit integrierten Befestigungslöchern. Die schnelle Kopplung eröffnet zahlreiche Montagemöglichkeiten, wobei stets eine sehr hohe Genauigkeit gegeben ist. Dafür sorgt die präzise Geometrie mit der mikrometergenauen Einstellschraube und maßgeschliffenen Oberflächen. Die Langlebigkeit der Schlittenführungen ist unter anderem durch die belastbare, robuste Konstruktion gewährleistet, die auch raue Umgebungsbedingungen mitträgt. Durch die integrierte Schmierung, die für einen reibungslosen Betrieb vollständig geflutet ist, ergibt sich ein sehr geringer Wartungsbedarf. Aufgrund dieser Eigenschaften finden die Schlittenführungen Anwendung im Maschinen-, Vorrichtungs- und Messgerätebau sowie in der optischen

und feinmechanischen Industrie. Die Schwalbenschwanz-Schlittenführungen weisen durch die großen Auflageflächen eine sehr hohe Tragfähigkeit von bis zu 1500 N auf. Als Werkstoffe kommen Grauguss und Aluminium zum Einsatz. Sie sind in Breiten von 20 bis 150 mm und Längen von 30 bis 310 mm erhältlich. Die individuelle Einstellung des Spiels zwischen Innen- und Außenteil erfolgt über eine Zustelleiste. Alle Außenflächen sind geschliffen und die Führungen feingefräst. Modelle, die mit einer Gewindespindel ausgestattet sind, besitzen für die Hubverstellung einen Skalenknopf mit Skalenteilung 0,02 mm. Rollengelagerte Schlittenführungen aus Grauguss überzeugen durch ihre Leichtgängigkeit und hohe Präzision. Sie sind in Breiten von 40 bis 100 mm und Längen von 50 bis 360 mm verfügbar und mit gehärteten und geschliffenen Kreuzrollen-Führungsschienen ausgestattet. Diese stehen für einen leichtgängigen und spielfreien Lauf sowie eine minimale Anlaufreibung, sodass nur geringe Bewegungskräfte benötigt werden. Schwalbenschwanz-Schlittenführungen und rollengelagerte Präzisions-Schlittenführungen können jeweils zu Kreuzzischen montiert werden.

Hersteller aus dieser Kategorie

ACE Stoßdämpfer GmbH

Albert-Einstein-Str. 15
D-40764 Langenfeld
02173 9226-10
info@ace-int.eu
www.ace-ace.de
[Firmenprofil ansehen](#)

Otto Ganter GmbH & Co. KG

Triberger Str. 3
D-78120 Furtwangen
07723 6507-0
info@ganternorm.com
www.ganternorm.com
[Firmenprofil ansehen](#)

Hartmetall-Werkzeugfabrik Paul Horn GmbH

Horn-Str. 1
D-72072 Tübingen
07071 7004-0
info@de.horn-group.com
www.horn-group.com
[Firmenprofil ansehen](#)
