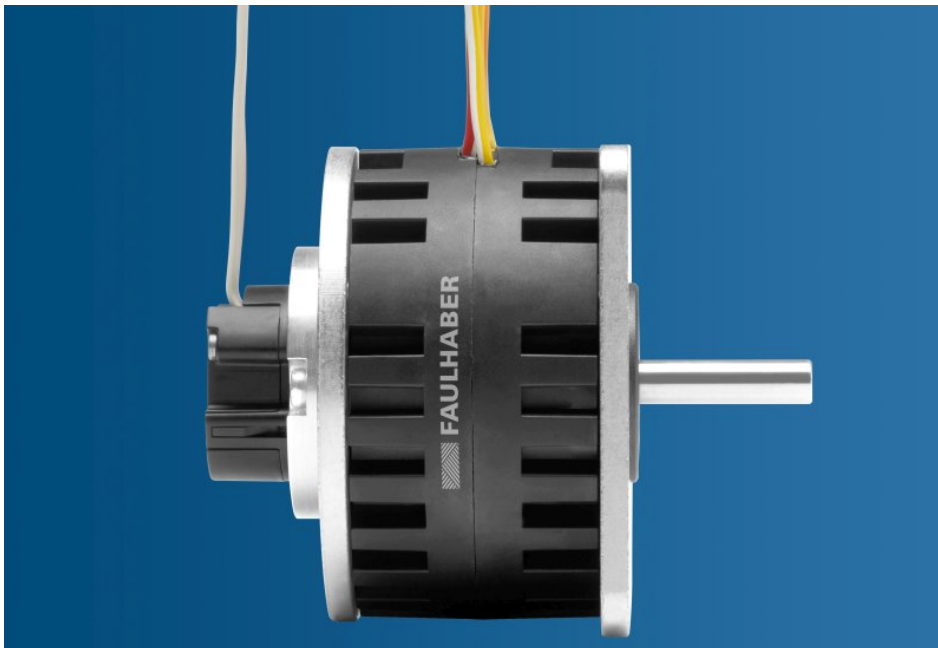


Encoder

Artikel vom **31. März 2020**

Weitere Antriebselemente



Die »IE3«-Encoder-Kompatibilität wurde auf große Scheibenmagnet-Schrittmotoren erweitert. Bild: Faulhaber

Die hohe Dynamik großer Scheibenmagneten-Schrittmotoren ist oft auch auf einen geschlossenen Regelkreis angewiesen, um möglichst hohe Leistungen bei gleichzeitiger Begrenzung der im Motor abgegebenen Kraft zu erzielen. Der »IE3«-Encoder von Faulhaber ist laut eigener Angabe ein hochwertiger magnetischer Encoder, der mit einer großen Vielzahl an Produkten des Unternehmens ab einem Durchmesser von 22 mm kombiniert werden kann. Er ist jetzt auch mit den Schrittmotorserien »DM40110R«, »DM52100N« und »DM52100R« kompatibel. Der Encoder im robusten Gehäuse verlängert den Motor um etwa 13 mm. Diese neue Kombinationsmöglichkeit bietet laut Hersteller eine programmierbare Positionierungsauflösung von 32 bis zu 1024 Impulsen pro Umdrehung sowie schnelle Beschleunigungsfähigkeiten in kompakter und leichter Bauform. Der Encoder wird mit einem Flachbandkabel angeschlossen, passende Stecker sind verfügbar.

Hersteller aus dieser Kategorie

© 2018 Kuhn Fachverlag