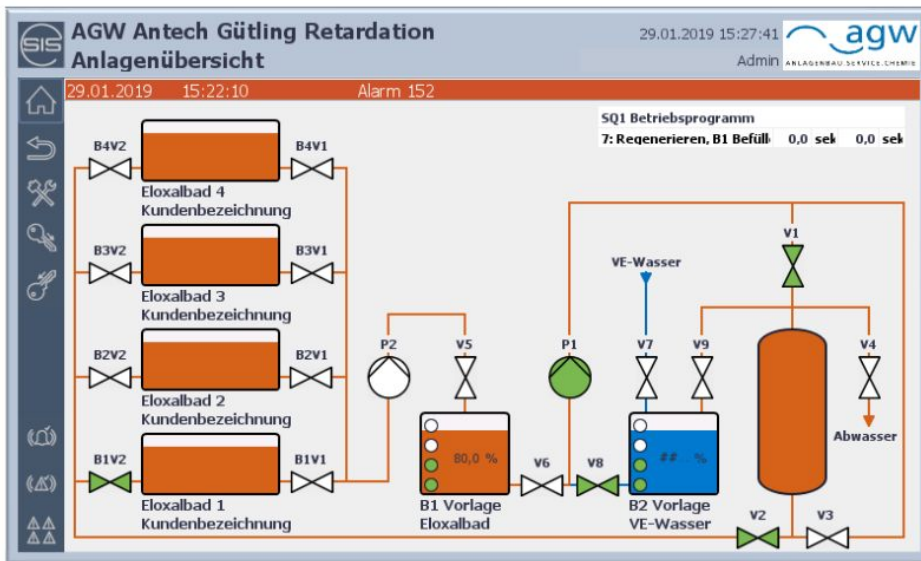


Retardationsanlagen

Artikel vom **11. Oktober 2019**

Anlagen, Maschinen und Geräte zur Oberflächenbearbeitung



Jede Retardationsanlage von AGW kann bis zu vier Eloxabäder nacheinander aufarbeiten. Die Badumschaltung erfolgt dabei automatisch.

Die AGW Antech Gütling GmbH hat ihr Anlagenprogramm zur Aufarbeitung von Eloxabädern überarbeitet. Zukünftig stehen zwei Baureihen Retardationsanlagen zur Verfügung. »Komparet« Typ A (Antech) und »Komparet« Typ G (Gütling). Durch die neue, bedienerfreundliche Steuerung gelang die komfortable Anpassung der Betriebsweise an die Produktion. Bis zu vier Eloxabäder kann eine Anlage nacheinander aufarbeiten. Die Badumschaltung erfolgt automatisch. Einzelbäder, Badabfolgen, Wochentage, bei der die Abarbeitung der Badabfolge starten soll, werden vom Bediener selbst eingegeben. Ebenso kann die Aufarbeitung gemäß Badfolge durch ein Signal aus der Eloxalanlage gestartet werden. Die Betriebssicherheit der Anlagen wird durch das verbesserte Bedienkonzept und hochwertige Komponenten wie »Simatic« SPS mit 7“-HMI und Festo-Ventilinsel erreicht. Typ A ist mit Radar Niveausonden von Endress + Hauser (E+H) sowie einer klassisch bewährten Technik mit Zumessbehältern ausgestattet. Typ G ist eine ultrakompakte Version mit reduziertem Platzbedarf und E+H-Durchflussmengenmesser.

Hersteller aus dieser Kategorie

Supfina Grieshaber GmbH & Co. KG

Schmelzegrün 7

D-77709 Wolfach

07834 866-0

info@supfina.com

www.supfina.com

[Firmenprofil ansehen](#)
