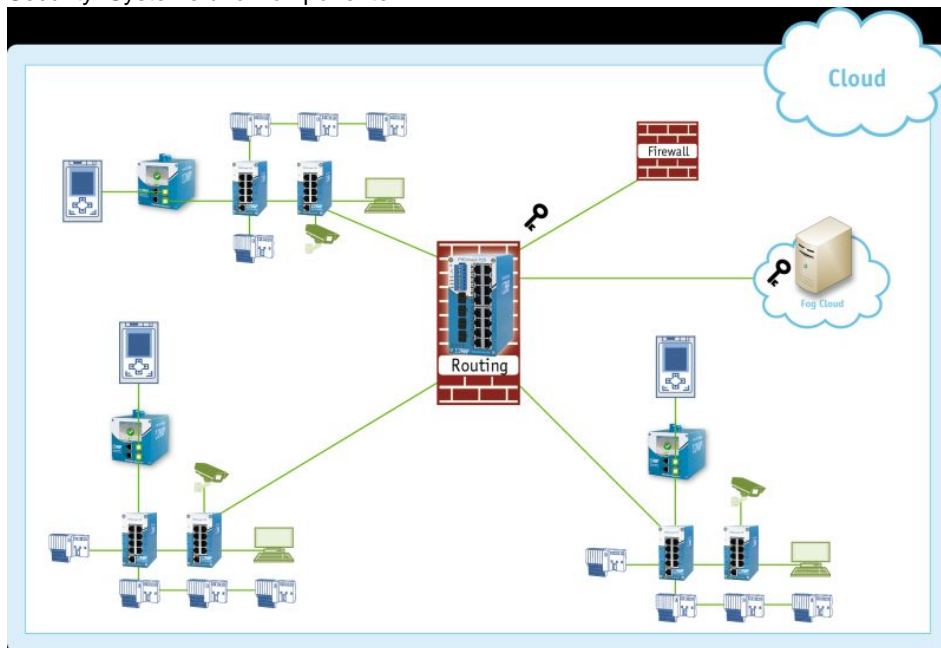


## Switches

Artikel vom 1. Oktober 2019

Security: Systeme und Komponenten



Der Switch »Promesh P20« von Indu-Sol bildet eine zuverlässige Schnittstelle zwischen IT und OT.

Netzwerke der industriellen Automatisierung sind keine nach außen hin isolierten Einheiten mehr. Im Zuge von Industrie 4.0 nehmen die Verschmelzung von Automatisierungsnetzwerken untereinander und die Anzahl der Verbindungen in übergeordnete IT-Netzwerke rasant zu. Grundvoraussetzung für die durchgängige Kommunikation zwischen den verschiedenen Ebenen produzierender Unternehmen ist der Einsatz ethernetbasierter Netzwerke, in denen Switches den Datenverkehr effizient organisieren. Der Switch »Promesh P20« von Indu-Sol wurde als Bindeglied zwischen der IT-Ebene und den Automatisierungsnetzwerken (Operational Technology/OT) entwickelt. Durch seine integrierte Routerfunktionalität leistet er einen wesentlichen Beitrag zur Netzwerksicherheit, da an ihn angeschlossene Geräte vom übergeordneten Netzwerk separiert werden können. Bei Bedarf besteht jedoch auch die Möglichkeit, einzelne Verbindungen zuzulassen. Da mehrere Netzwerke über den Switch

kommunizieren, ist üblicherweise ein hohes Datenaufkommen gegeben. Der Switch hält solchen Belastungen stand. Das verdeutlicht seine Zertifizierung nach der höchsten Netload Class III. Zudem besitzt er eine High Performance Onboard-Diagnose, die unter anderem die Netzlast mit einer in Millisekunden ausdrückbaren Genauigkeit auflöst und so selbst kurzzeitig auftretende Spitzen erkennbar macht. Zur effizienten Ursachenforschung werden die Diagnoseergebnisse im Webinterface des Switches nach dem Ampelfarbenprinzip auf einen Blick auswertbar visualisiert. Aufgrund der einfachen Darstellung der ermittelten Messwerte können die zuständigen Administratoren auch ohne elektromagnetische Grundkenntnisse eine Aussage dazu treffen, ob die Gründe für Ereignisse im Netzwerk in diesem selbst liegen oder auf elektromagnetische Störgrößen zurückzuführen sind. Insgesamt gesehen erfüllt der Switch wesentliche Forderungen aus den Welten IT und Automatisierung an intelligente Infrastrukturkomponenten.

---

#### Hersteller aus dieser Kategorie

---

##### **eks Engel FOS GmbH & Co. KG**

Schützenstr. 2

D-57482 Wenden

02762 9313-600

[info@eks-engel.de](mailto:info@eks-engel.de)

[www.eks-engel.de](http://www.eks-engel.de)

[Firmenprofil ansehen](#)

---

##### **Pilz GmbH & Co. KG**

Felix-Wankel-Str. 2

D-73760 Ostfildern

0711 3409-0

[info@pilz.de](mailto:info@pilz.de)

[www.pilz.com](http://www.pilz.com)

[Firmenprofil ansehen](#)

---