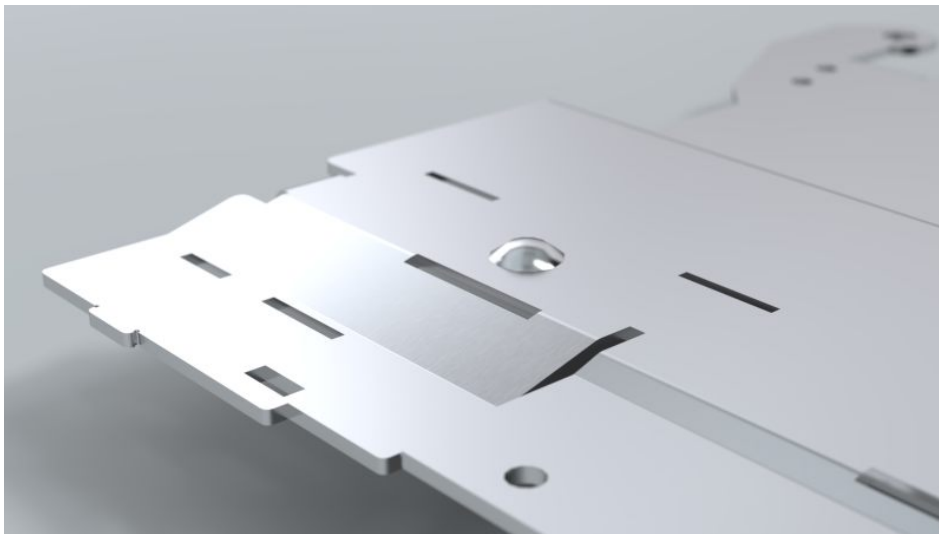


Fertigungsoptimierung

Artikel vom 27. September 2019

CAM



Ein Tool zur Verbesserung des Blechprozesses ist die Lösung »Topsworks« von DPS Software.

Die Lösung »Topsworks« von DPS Software wurde entwickelt, um die Lücke zwischen Konstruktion und Fertigung in der Prozesskette Blech zu schließen. In »Solidworks« vollständig integriert und mit dem »Trutops«-System von Trumpf harmonisiert, liefert sie ein Werkzeug, um hochwertige und maßhaltige Blechteile schneller, kostengünstiger und nahezu ohne Ausschuss zu produzieren. »Topsworks 2019« unterstützt neben »Solidworks 2019« auch die »Trutops Boost V7« und »Classic V9«. Um Bibliotheksfeature und Formwerkzeuge noch besser zu unterstützen, bietet die Lösung nun eine Feature spezifische Übertragungsoption. Damit kann pro Feature definiert werden, wie dessen Konturen übertragen werden sollen. In der Praxis wird der Anwender folglich noch flexibler und kann seine individuellen Fertigungsanforderungen bereits im Vorfeld berücksichtigen. Das Konzept ist auch künftig offen für weitere Funktionen und unterstützt derzeit die Verwendung von Bearbeitungsmustern.

Hersteller aus dieser Kategorie

