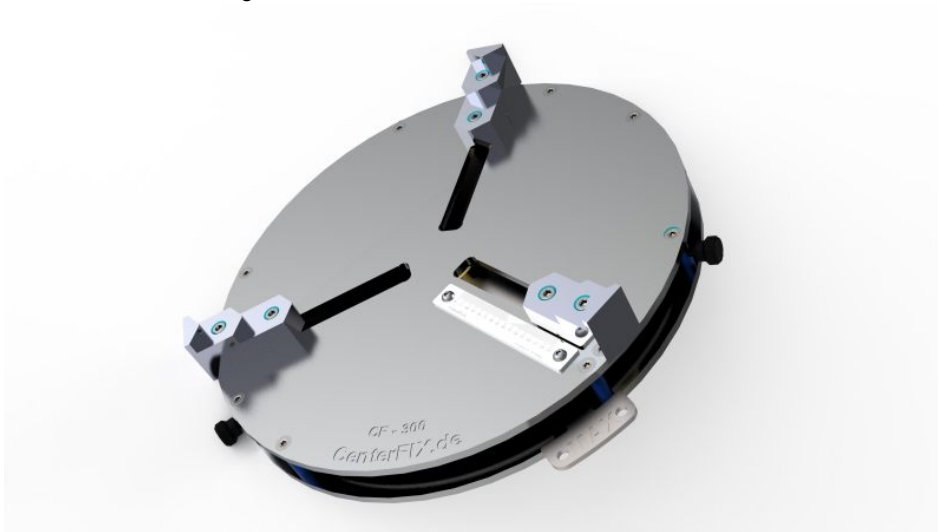


## Werkstückträger

Artikel vom **18. September 2019**  
Geräte und Vorrichtungen



Werkstückträger von Centerfix in offener Bauweise bieten ein hohes Maß an Flexibilität.

Bei den Zentriersystemen von Centerfix handelt es sich um verstellbare Werkstückträger, die mit aufgesetzten Backen, Bolzen, werkstückspezifischen Segmenten usw. sowohl eine komfortable als auch eine schnelle Anpassung an ein wechselndes Werkstückspektrum ermöglichen. Die Werkstückträger sind sowohl in einer offenen als auch in einer geschlossenen Version verfügbar. Bei der offenen Ausführung sind alle beweglichen Bauteile sichtbar und frei zugänglich zwischen einer unteren Grundplatte und einem oberen Systemdeckel installiert. Ein wesentlicher Vorteil im Vergleich zu dem weitgehend geschlossenen Standardsystem liegt darin, dass eventuell eindringende Fremdkörper wie beispielsweise Späne nach unten auf die Bodenplatte fallen und auf einfache Art und Weise mittels Pinsel oder Druckluft entfernt werden können. Dadurch lässt sich der Systemhub teilweise deutlich vergrößern, weil keine Rücksicht auf eindringende Fremdkörper genommen werden muss. Ein weiteres Plus ist es, dass sich alle Einzelkomponenten individuell miteinander kombinieren lassen. Zum Beispiel ist dadurch die Bauhöhe einfach zu beeinflussen. Bei der Auswahl der Grundplatte, der Kurvenscheibe und des Systemdeckels besteht die Auswahl zwischen Alu, Stahl und Edelstahl. Aufgrund der offenen Bauweise können die Backen sowie sonstige bewegliche Werkstückauflagen deutlich kürzer als auf den geschlossenen

Standardsystemen ausfallen, weil es kein Problem darstellt, sofern der Führungsschlitz im Systemdeckel offen liegt.

---

**Hersteller aus dieser Kategorie**

---