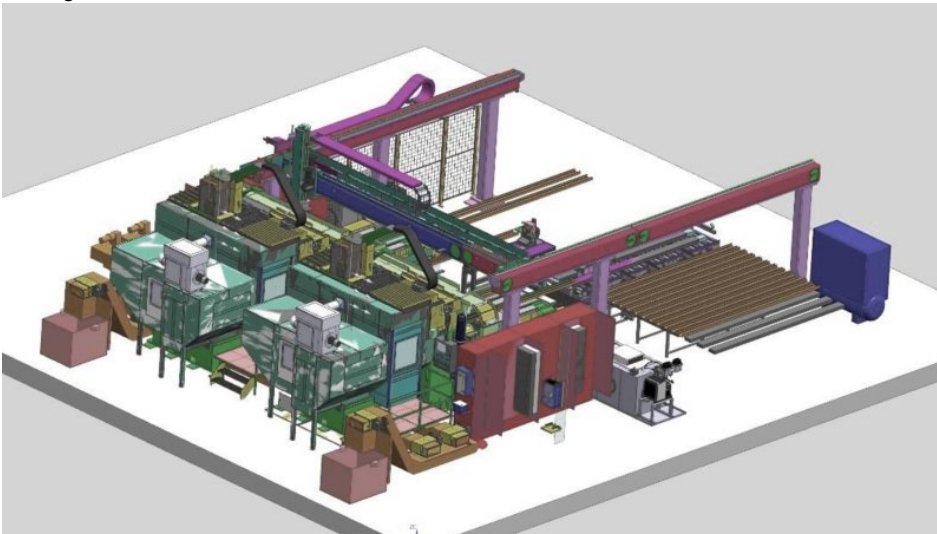


## Doppel-Portalbearbeitungszentrum

Artikel vom 7. Februar 2024

CNC-gesteuerte Fräsmaschinen



Das Portalbearbeitungszentrum mit zwei Fertigungseinheiten zur effizienten und personalarmen Fertigung von Hubmasten (Bild: SSB).

Mit einem an die speziellen Produktionsbedingungen angepassten CNC-Bearbeitungszentrum für die Hubmastfertigung hat [SSB-Maschinenbau](#) eine Lösung entwickelt, bei der zwei Bearbeitungszentren Basis des neuartigen Anlagenkonzepts sind. Kombiniert mit weiteren Funktionen, z. B. zum automatisierten Be- und Entladen, zum Wenden der mitunter schweren und langen Profile sowie mit abgestimmter Steuerungssoftware, verspricht der Maschinenbauer deutlich höhere und planbare Maschinenverfügbarkeiten sowie eine gesteigerte Produktivität, um nachhaltig, wartungs- und personalarm zu produzieren.

### Optimierter Baukasten

Obwohl alle Maschinenkonzepte kundenspezifisch sind, basieren die Anlagenlösungen des Unternehmens auf einem ausgefeilten und mit den Jahren stetig optimierten Baukasten mit Grund-, Haupt- und Zusatzeinheiten. Zusätzlich erweitert wird der Baukasten durch neue Eigenentwicklungen – so auch bei diesem

Portalbearbeitungszentrum zur Hubmastbearbeitung von Flurförderzeugen, bei dem zwei eigenständig autarke Bearbeitungszentren des Typs »PBZ05« in einer Zelle nebeneinander integriert wurden. Bestückt werden sie durch ein Doppelgreifer-Portalhandlingsystem. Eine speziell entwickelte Doppelwendevorrichtung bedient beide Fertigungseinheiten. Sie dreht und wendet die langen und sehr schweren T- bzw. U-Profile zur beidseitigen und beidseitigen Bearbeitung, ohne dass manuell eingegriffen werden muss. Damit verkürzt sich die Bearbeitungszeit, während die Genauigkeit der Zerspanung beständig hoch bleibt. Auch die Messvorrichtung zur Werkstückeinmessung und -kontrolle überwacht beide Produktionsmodule. Zur Ansteuerung von Handlingportal, Messvorrichtung und Wendestation wird für jede Bearbeitungszelle eine separate Steuerung inklusive jeweils eigenem Schaltschrank eingesetzt.

---

**Hersteller aus dieser Kategorie**

---