

## Vom Sensor in die Cloud: Daten für schmackhafte Veggie-Wurst

Artikel vom **9. November 2023**  
HMI/SCADA

Sensor- und Automatisierungsspezialist [Jumo](#) hat sein umfangreiches Automatisierungsportfolio um eine Komplettlösung für verfahrenstechnische Abläufe erweitert. Die Anwendung ist besonders bedienerfreundlich konzipiert, kann in einer Vielzahl von Branchen eingesetzt werden und dabei zur Kosteneffizienz beitragen.

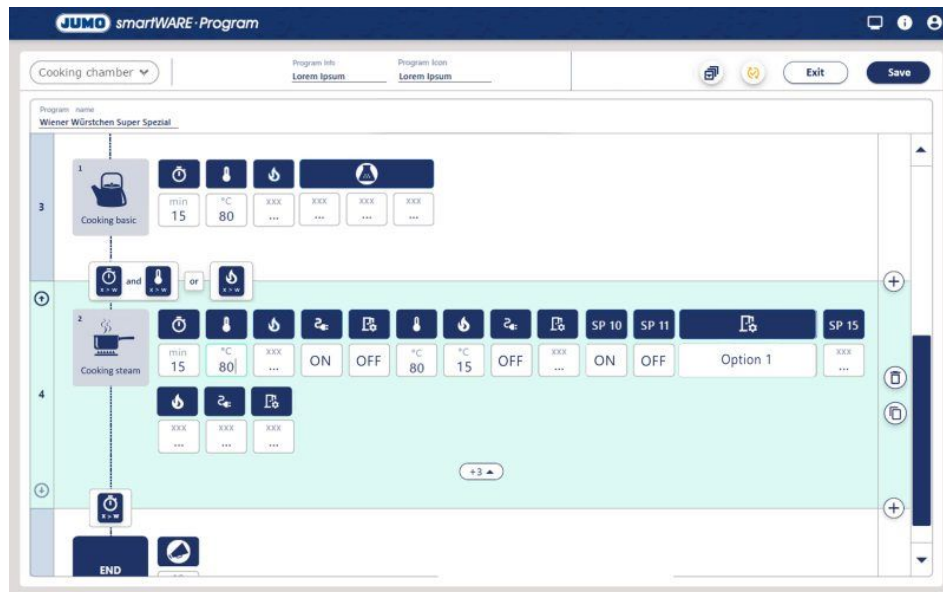


Als Herzstück der durchgängigen Lösung vom Sensor bis in die Cloud umfasst das Automatisierungssystem jetzt auch eine Anwendung für die Verfahrenstechnik (Bild: Jumo).

Die durchgängige Lösung vom Sensor bis in die Cloud ist für bestimmte Branchen besonders geeignet. Hierzu zählen der Industrieofenbau, CIP- und SIP-Prozesse (Cleaning in Place, Sterilization in Place), Autoklaven, Umweltsimulationsanlagen, Gewächshäuser oder auch Fleischereien. Herzstück der Lösung ist das Automatisierungssystem »variTron«, für das eine spezielle Applikation für die Verfahrenstechnik entwickelt wurde. Mithilfe verschiedener »smartWare«-Anwendungen ist so eine durchgängige Lösung vom Sensor bis in die Cloud realisierbar. Im Fokus stehen dabei drei Anwendergruppen.

# Die drei Anwendergruppen am Beispiel Veggie-Wurst

Diese drei Anwendergruppen werden hier am Beispiel einer Fleischerei betrachtet, die eine schmackhafte Veggie-Wurst produziert. Damit Endverbraucher zu der schmackhaften Wurst im Regal greifen, sind einzelne aufeinander abgestimmte Verfahrensschritte wie Kochen, Räuchern, Duschen und Kühlen notwendig.



Ob Räuchern, Dampfkochen oder Dampfgaren – mit dem grafischen Programmierer sind die Programme schnell erstellt (Bild: Jumo).

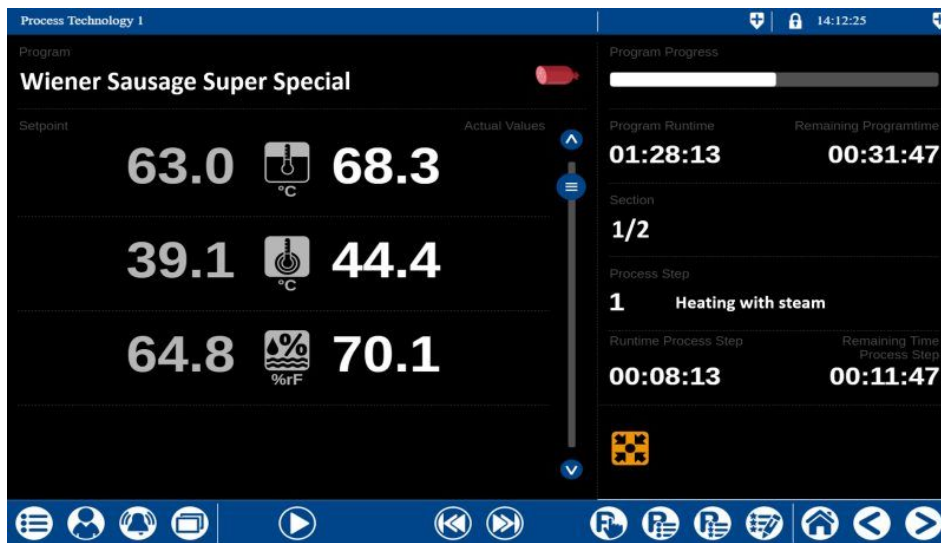
Daher wurden bei Entwicklung der Lösung der Anlagenhersteller, der -betreiber und das Bedienpersonal der Anlage immer berücksichtigt.

Hersteller von verfahrenstechnischen Anlagen können mithilfe von »smartWare Setup« einzelne Verfahrensschritte und Anlagentypen definieren. Dem Kunden des Anlagenherstellers ermöglicht die Anwendung »smartWare Programm« als Anlagenbetreiber eine intuitive Erstellung und Bearbeitung von verfahrenstechnischen Programmen sowie Rezepten mittels eines grafischen Editors. Hier können durch wenige Klicks vordefinierte Verfahrensschritte ausgewählt, beliebig verkettet und Sollwerte, beispielsweise die gewünschte Kochtemperatur, eingestellt werden.

Alle durch den Kunden bzw. durch den Betreiber erstellten Programme werden übersichtlich aufgelistet. Die Erzeugung neuer Programme hierüber ist ebenfalls möglich. Das Programm »Wiener Würstchen Veggie Spezial« kann relativ schnell aufgespielt werden. Als browserbasierte Anwendung kann sie sowohl auf einem PC, einem Laptop, einem Tablet oder am HMI an der Anlage zum Einsatz kommen. Möchte der Hersteller einer Anlage die optische Gestaltung der Anwendung an seine Designvorgaben individuell anpassen, so ist dies ohne weiteres möglich. Die Optik kann so einheitlich in den Vordergrund treten, um den Wiedererkennungswert und die Markenwirkung zu stärken.

# Frei individualisierbare Benutzeroberfläche

Endanwender können den Programmablauf mithilfe eines Displays, zum Beispiel auf einem Web-Panel oder einem Tablet, mittels Browser visualisieren und steuern. Die Benutzeroberfläche ist dabei ebenso frei individualisierbar wie die des grafischen Programmeditors.



Der Prozess wird zum Beispiel auf einem Web-Panel oder auf dem HMI visualisiert (Bild: Jumo).

Eine durchgängige und intuitive Bedienung ist dabei gegeben. Darüber hinaus können zur Überwachung, zur Chargenaufzeichnung und zur individuellen Report-Erstellung weitere Anwendungen von Jumo eingesetzt werden, zum Beispiel »smartWare SCADA«, die »Jumo Cloud« oder »smartWare Evaluation«. Vor allem diese große Flexibilität wird als entscheidender Pluspunkt von Anwendern gesehen.

Die neuen Funktionen lassen sich natürlich mit den bereits vorhandenen kombinieren, sodass für jede Applikation eine gute Lösung erstellt werden kann – sei es in der weltweit erreichbaren Cloud oder lokal mittels SCADA-Anwendung.



**Jumo GmbH & Co. KG**  
**Infos zum Unternehmen**

**Jumo GmbH & Co. KG**  
Moritz-Juchheim-Str. 1  
D-36039 Fulda

0661 6003-0

---

[mail@jumo.net](mailto:mail@jumo.net)

---

[www.jumo.net](http://www.jumo.net)

---