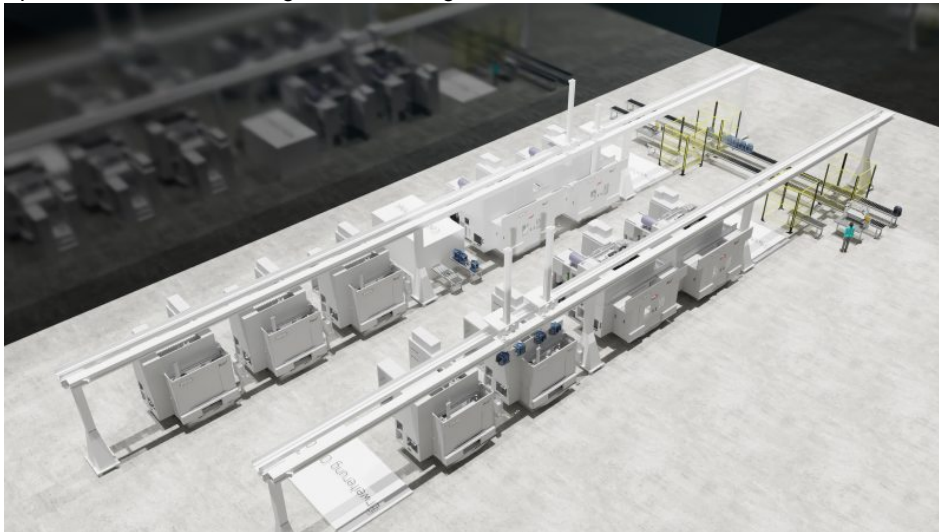


Produktionslinie für E-Antriebe

Artikel vom 26. Mai 2023

Spanabhebende Werkzeugmaschinen allgemein



Darstellung der Produktionslinie für Elektroantriebe mit agilen Fertigungszellen (Bild: MAG-IAS).

Fertigungssysteme der [MAG IAS GmbH](#) zur Bearbeitung von Komponenten des Antriebsstrangs sind bei weltweit produzierenden Automobilfirmen im täglichen Produktionseinsatz. Mit dem Wandel hin zur Elektromobilität entwickelt das Unternehmen auch Fertigungssysteme zur Bearbeitung von Werkstücken des elektrischen Antriebsstrangs. So wurde der Maschinenbauer mit der Lieferung einer neuen sowie der Erweiterung einer zweiten Produktionslinie für Gehäusebauteile des zukünftigen Elektroantriebs des Volkswagen-Konzerns beauftragt. Die Maschinen der »Specht«-Baureihe sind für die Bearbeitung von Werkstücken des elektrischen Antriebsstrangs vorbereitet. Mit der Investition in eine bestehende, ebenso wie in eine neue Linie für den Modularen E-Antriebsbaukasten (MEB) bestätigte das Volkswagen-Werk in Kassel-Baunatal abermals sein Vertrauen in den Maschinenbauer. Beide Produktionssysteme für die zwei Typen des MEB-Antriebsgehäuses umfassen neben der Zerspaltung der Bauteile auch das automatische Handling der zur Montage dann fertig bearbeiteten Bauteile. Auf den Maschinen »450/500 Duo« mit jeweils zwei Arbeitsspindeln werden die vorgenannten Bauteile fertig bearbeitet. Durch den Einsatz von Linearmotoren für die Achsantriebe werden besonders hohe Produktivität und

Präzision erreicht, die Instandhaltungskosten bleiben laut Hersteller gering. Die agilen Fertigungszellen der Anlage begünstigen die Flexibilität bei den Antriebstypen und für zukünftige Modifikationen an den Bauteilen.

Hersteller aus dieser Kategorie

Supfina Grieshaber GmbH & Co. KG

Schmelzegrün 7
D-77709 Wolfach
07834 866-0

info@supfina.com

www.supfina.com

[Firmenprofil ansehen](#)
