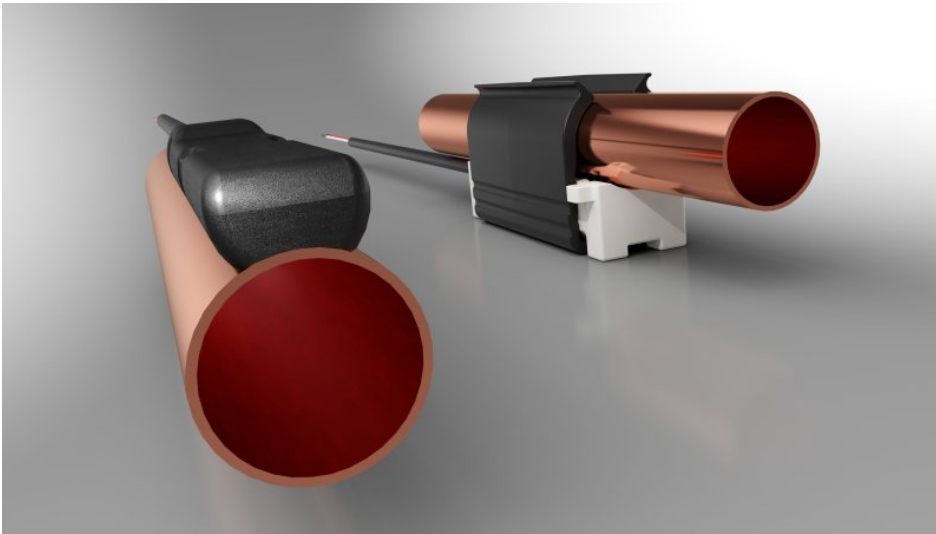


## Kunststofftemperaturfühler

Artikel vom 9. Januar 2019

Sensoren



Der neue Kunststofftemperaturfühler von JUMO bietet einfache Inbetriebnahme und hohe Messqualität. Bild: Jumo

Jumo präsentierte auf der SPS IPC Drives 2018 seine »Plastosens T«-Sensoren, die im Spritzgussverfahren mit Kunststoff ummantelt werden und sich so durch eine völlige Formfreiheit sowie eine hohe Isolations- und Vibrationsfestigkeit auszeichnen. Der neue, anlegeoptimierte Kunststofftemperaturfühler »Plastosens T04« kann die Temperatur durch einfaches Anlegen an eine Rohrleitung messen. Zur Temperaturmessung kommen je nach Anforderung unterschiedliche Platindünnschichtsensoren in Zweileiterschaltung zum Einsatz. Die maximale Messtemperatur liegt bei 180 °C. Der Temperaturfühler in Schutzart IP65 ist komplett aus wärmeleitendem Kunststoff gefertigt. Das Material gewährleistet gleichzeitig eine schnelle Ansprechzeit und reproduzierbare Messungen. Zahlreiche Varianten mit unterschiedlichem Durchmesser ermöglichen es, dass die Fühler passend an den jeweiligen Rohrlungsdurchmesser angepasst werden können, ganz egal, ob es sich um Kupfer-, Stahl- oder Kunststoffrohre handelt. Die Befestigung von außen bietet darüber hinaus den Vorteil, dass sich das Strömungsverhalten in der Rohrleitung nicht verändert. So ist auch eine Temperaturmessung an kleinen Rohren ab 8,0 mm oder 3/8" möglich. Die komplette Installation des Temperaturfühlers kann mit einer Plombierung verschlossen werden,

sodass eventuelle Manipulationen leicht entdeckt werden können. Das Zubehör aus Abschirmschale und Befestigungsclip sorgt für eine einfache und schnelle Montage, für die kein zusätzliches Werkzeug benötigt wird.

---



**Jumo GmbH & Co. KG**  
**Infos zum Unternehmen**

---

**Jumo GmbH & Co. KG**  
Moritz-Juchheim-Str. 1  
D-36039 Fulda

---

0661 6003-0

---

[mail@jumo.net](mailto:mail@jumo.net)

---

[www.jumo.net](http://www.jumo.net)

---