

## Boehlerit mit vielen Neuheiten auf der »AMB 2022«

Artikel vom **5. September 2022**

Drehwerkzeuge, galvan. Diamantwerkzeuge PKD-CBN

Hartmetall- und Werkzeugspezialist [Boehlerit](#) hat zur »AMB 2022« viele Neuheiten im Gepäck, die das Unternehmen in Halle 1, Stand H10, zeigt.



Das um die Systemgröße 09 erweiterte Tangentialfrässystem (Bild: Boehlerit).

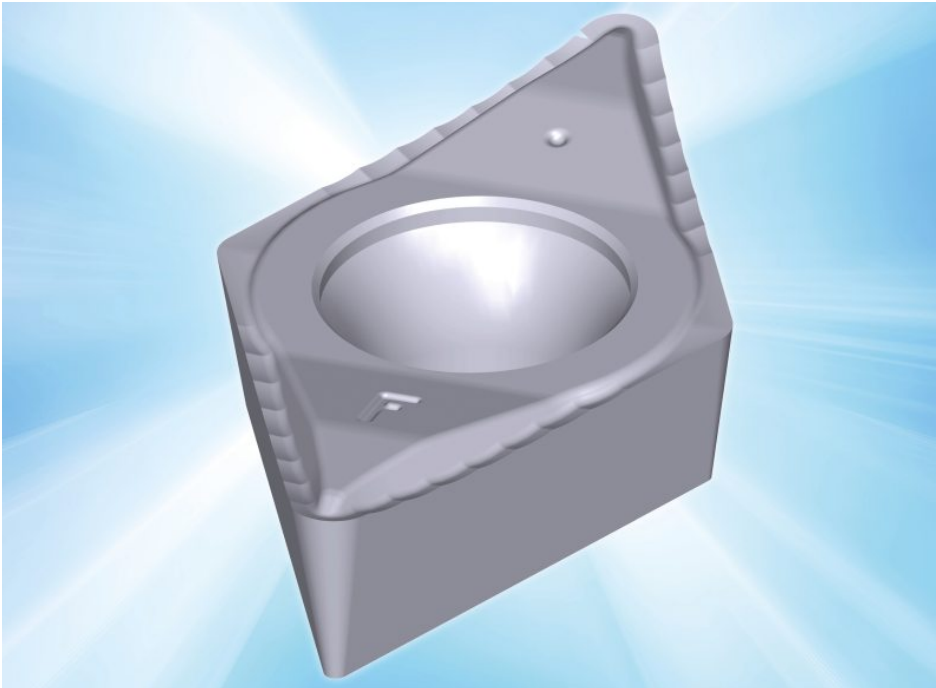
Eine der Neuheiten ist die Erweiterung des Tangentialfrässystems »Deltatec 90N Tang« um die Systemgröße 09. Das Frässystem empfiehlt Boehlerit besonders für Schruppbearbeitungen in Stahl- sowie Gusswerkstoffen. Hier bietet es leichten Schnitt bei sehr stabilen Zerspanungseigenschaften. Die 4-schneidigen Wendeschneidplatten gewährleisten hohe Produktivität bzw. geringe Werkzeugkosten.

## Leichtschneidig und stabil

Die Erweiterung des Produktportfolios enthält im ersten Schritt sowohl eine Variante als Aufsteckfräser als auch als Schafffräser in normaler Ausführung und in XL mit längerem Schaft. Der Durchmesserbereich der Aufsteckfräser liegt zwischen 40 und 80 mm mit jeweils zwei verschiedenen Zahnteilungen. Die Schafffräser sind mit den Durchmessern 20 bis 32 mm erhältlich. Das Werkzeugsystem »Deltatec 90N Tang« wird bereits mit vier Schneidstoffsorten zum Start bereitgestellt: Die Sorten »BCP25M« und »BCP35M« für die Bearbeitung von Stahl-, »BCM40M« für Rostfrei- und »BCK20M« für Gusswerkstoffe sind in den bewährten Geometrien und Schneidkantenzurichtungen erhältlich. Im zweiten Schritt der Markteinführung soll das Fräserprogramm um Walzstirnfräser in einer Aufsteck- und Schafffräservariante im gleichen Durchmesserbereich ergänzt werden.

## Neue Stahldrehgeneration mit hoher Performance und Wirtschaftlichkeit

Die neuen Stahldrehsorten »BCP10T«, »BCP15T«, »BCP20T« und »BCP25T« von Boehlerit bieten eine sehr hohe Performance und Bearbeitungssicherheit während des gesamten Drehprozesses. Ein neu entwickelter Spanbrecher mit einer modifizierten Fase sorgt für bestmögliche Vibrationsunterdrückung der Maschine und garantiert für optimierten Spanfluss und –bruch.



Die neuen Drehsorten wurden als Lösung für die steigenden Herausforderungen im gesamten Prozess der Stahldrehbearbeitung entwickelt (Bild: Boehlerit).

Die neuen Stahlsorten »BCP15T« und »BCP25T« empfiehlt der Hersteller besonders für Drehanwendungen mit unterbrochenem Schnitt. Die neu entwickelte AlTiN-PVD-Schicht ist den hohen Temperatur- und Zähigkeitsanforderungen gewachsen, die einfache Verschleißerkennung wird durch eine gelbe TiN-Decklage an den Freiflächen erreicht und die prozesssichere PVD-Beschichtung bietet Vorteile bei kleinen Bauteilen, niedriger Schnittgeschwindigkeit sowie bei häufigem Eintritt ins Material. Die neuen Sorten »BCP10T« und »BCP20T« wurden im Hinblick auf ein neues zweifarbiges CVD-

Beschichtungskonzept entwickelt. Die CVD-Schicht basiert sowohl auf dem etablierten MT-TiCN Schichtsystem gegen Freiflächenverschleiß als auch auf einer  $\alpha$ -Al<sub>2</sub>O<sub>3</sub>-Schicht, um die Wendeschneidplatte vor zu hohen Temperaturen zu schützen und den Kolkverschleiß zu reduzieren. Auch hier wird die einfache Verschleißerkennung durch eine gelbe TiN-Decklage an den Freiflächen erreicht. Beide Stahldrehsorten sind für den kontinuierlichen Schnitt geeignet. Die beiden Sorten »BCP10T« und »BCP15T« werden für den mittleren Anwendungsbereich bei hohen Schnittgeschwindigkeiten langen Eingriffszeiten, und stabilen Schrupp-Anwendungen empfohlen, während die Sorten »BCP20T« und »BCP25T« sehr gute Resultate bei mittleren Schnittgeschwindigkeiten erzielen. Die [»AMB 2022«](#) findet vom **13. bis 17. September 2022** in Stuttgart statt.



**Boehlerit GmbH & Co. KG**  
**Infos zum Unternehmen**

---

**Boehlerit GmbH & Co. KG**  
Werk VI-Strasse 100  
A-8605 Kapfenberg

---

0043 3862 300-0

---

[info@boehlerit.com](mailto:info@boehlerit.com)

---

[www.boehlerit.com](http://www.boehlerit.com)

---